

# POMPE SOMMERSE 5" PER USO DOMESTICO

## SUBMERGED 5" PUMPS FOR DOMESTIC USE

### SERIES

### WELL C 4 / 8

Pompe sommerse monoblocco 5" adatte al pompaggio di acqua pulita. Camicia esterna e filtro di aspirazione in acciaio inox AISI 304; giranti e diffusori in tecnopolimero. Doppia tenuta meccanica in bagno d'olio.

Possono essere installate in pozzi di diametro 5" o maggiore ad una profondità massima di 40 metri sotto il livello dell'acqua. Protezione IP 68. Isolamento classe F. Temperatura massima del fluido da pompare 35 °C. Massimo contenuto di sabbia nell'acqua 50 gr/m<sup>3</sup>.

Lunghezza cavo alimentazione: 10 metri, su richiesta: 20 metri.

La versione monofase ha il condensatore all'interno della pompa ed è dotata di protezione termica a riarmo automatico. Le pompe monofasi sono disponibili sia con galleggiante che senza; inoltre il galleggiante può essere facilmente rimosso o aggiunto in quanto si connette alla pompa per mezzo di un innovativo sistema plug-in.



Submerged monoblock pumps 5" suitable to pump clean water. External case and suction grid in stainless steel AISI 304; impellers and diffusers in technopolymer.

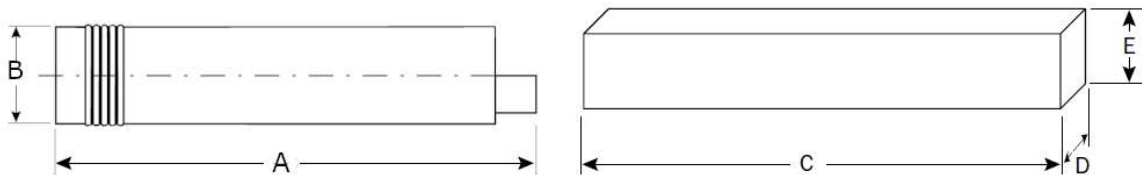
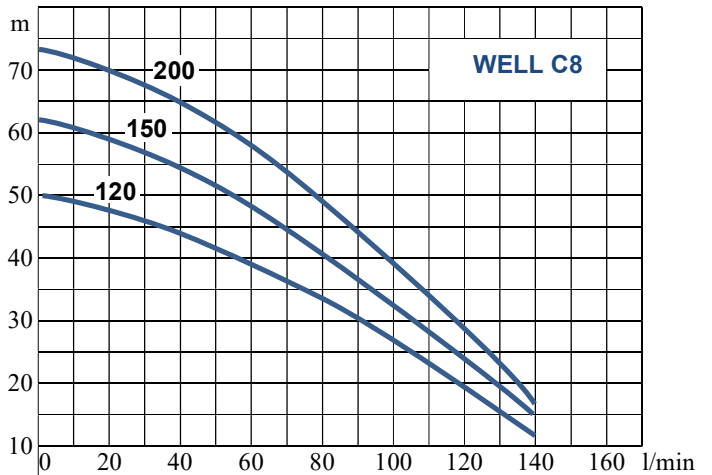
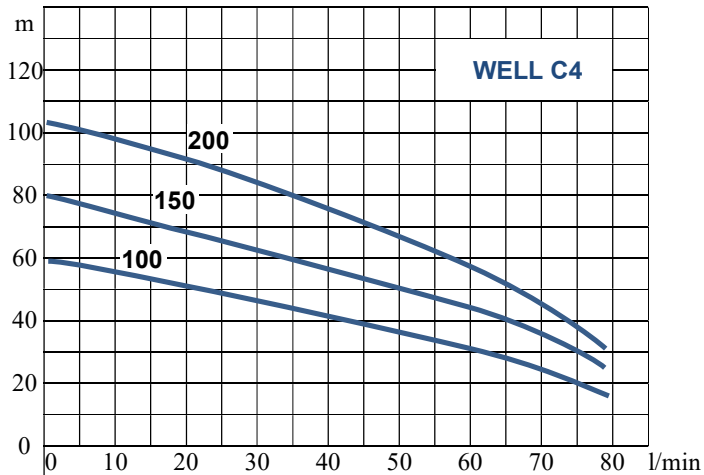
Double mechanical seal in oil bath.

WELL C 4 / 8 pumps can be installed into 5" wells or larger at a maximum depth of 40 meters under water level.

Protection: IP 68. Insulation class: F. Maximum temperature of pumped liquid: 35 °C (95 °F). Maximum content of sand into water: 50 gr/m<sup>3</sup>.

Feeding cable length: 10 meters, on request: 20 meters. Single-phase version is supplied with capacitor built-in into the pump and with thermal protection at automatic reset. Single-phase pumps are available both with float-switch and without; moreover the float-switch can be easily added or removed as it is connected to the pump by an innovative plug-in system.

Modello Model	Potenza Power		Tensione Voltage	A	Nr. Stadi N. stages	Prevalenza - Head (m)						
	HP	kW				Portata - Capacity (l/min)						
<b>WELL C4</b>	HP	kW	V Hz ph	A.	Nos.	10	20	30	40	50	60	70
<b>WELL C4 100</b>	1.0	0.75	230 50 1	5,7	5	56	51	46	42	36	30	25
			400 50 3	2,2								
<b>WELL C4 150</b>	1.5	1.1	230 50 1	7,6	7	74	68	63	57	50	45	36
			400 50 3	2,9								
<b>WELL C4 200</b>	2.0	1.5	230 50 1	9,8	9	98	92	84	76	67	57	45
			400 50 3	3,5								
<b>WELL C8</b>	HP	kW	V Hz ph	A.	Nos.	20	40	60	80	100	120	140
<b>WELL C8 120</b>	1.2	0.9	230 50 1	6,4	4	48	44	38	34	27	20	12
			400 50 3	2,5								
<b>WELL C8 150</b>	1.5	1.1	230 50 1	8,0	5	59	55	48	40	32	24	15
			400 50 3	3,0								
<b>WELL C8 200</b>	2.0	1.5	230 50 1	9,4	6	70	65	58	50	40	29	17
			400 50 3	3,7								



Modello Model	Mandata Discharge	Dimensioni - Dimensions (mm)					Peso Weight (kg)
		A	B	C	D	E	
<b>WELL C4 100</b>	1"1/4	521	124	700	250	250	16,5
<b>WELL C4 150</b>	1"1/4	616	124	700	250	250	20,0
<b>WELL C4 200</b>	1"1/4	698	124	700	250	250	23,5
<b>WELL C8 120</b>	1"1/4	515	124	700	250	250	17,5
<b>WELL C8 150</b>	1"1/4	541	124	700	250	250	18,5
<b>WELL C8 200</b>	1"1/4	620	124	700	250	250	20,5