

Modelli VORTEX 150
VORTEX 200

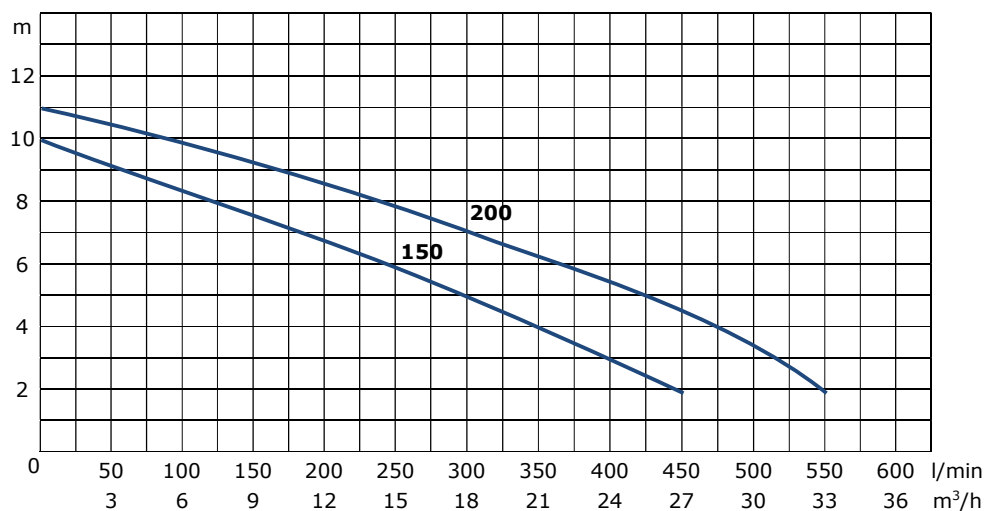
Descrizione Pompa di alta qualità e di costruzione robusta adatta al pompaggio di liquami. Può essere installata in applicazioni domestiche per pompaggio di acqua piovana, in impianti industriali, in impianti trattamento acque ed in allevamenti per pompare liquami animali.



Fluido pompato
Applicazione Acque reflue - liquami
Max Densità 1100 kg/m³
Intervallo temperatura 0-40 °C 32-104 °F
Intervallo pH 6-10 pH

Prestazioni

Modelli		Prevalenza (m)								
		2	3	4	5	6	7	8	9	10
		Portata								
VORTEX 150	l/min	450	398	350	292	245	175	110	50	
	m ³ /h	27,0	23,9	21,0	17,5	14,7	10,5	6,6	3,0	
	l/s	7,50	6,63	5,83	4,87	4,08	2,92	1,83	0,83	
VORTEX 200	l/min	550	520	480	425	370	315	245	175	100
	m ³ /h	33,0	31,2	28,8	25,5	22,2	18,9	14,7	10,5	6,0
	l/s	9,17	8,67	8,00	7,08	6,17	5,25	4,08	2,92	1,67



Idraulica

<i>Tipo girante</i>	Girante aperta arretrata tipo "vortex"
<i>Bocca uscita</i>	2" - orizzontale, filettata BSP (GAS) femmina
<i>Passaggio corpi solidi</i>	50mm
<i>Max prevalenza</i>	VORTEX 150: 10m (1.0 bar) VORTEX 200: 11m (1.1 bar)
<i>Min prevalenza</i>	2m
<i>Max portata</i>	VORTEX 150: 450 l/min VORTEX 200: 550 l/min
<i>Min livello aspirazione</i>	155mm

Caratteristiche elettriche

Modelli	Potenza (P ₂)		rpm	Tensione V	ph	I _N A	Galleggiante incorporato	Condensatore μF
	HP	kW						
VORTEX 150 M	1.5	1.1	2850	230	1~	9,5	NO	30
VORTEX 150 MG							SI	
VORTEX 150 T				400	3~	3,5	NO	-
VORTEX 200 M	2.0	1.5	2850	230	1~	10,8	NO	40
VORTEX 200 MG							SI	
VORTEX 200 T				400	3~	5,0	NO	-

Caratteristiche tecniche

<i>IP</i>	68
<i>Tenuta</i>	Doppia tenuta meccanica indipendente in bagno d'olio
<i>Max. immersione</i>	5 metri
<i>Trattamento protettivo</i>	Verniciatura con epossidico bicomponente anti corrosione
<i>Liv. pressione acustica</i>	< 70dB

Componenti & Materiali

<i>Cavo</i>	Neoprene H07RN8F, lunghezza 10 metri; 3G1,5 con spina shuko pressofusa per monofase; 4G1,5 con terminali liberi per trifase
<i>Girante</i>	Ghisa EN-GJL-200
<i>Basamento</i>	Ghisa EN-GJL-200
<i>Corpo mandata</i>	Ghisa EN-GJL-200
<i>Cassa statore</i>	Ghisa EN-GJL-200
<i>Coperchio pompa</i>	Ghisa EN-GJL-200
<i>Albero motore</i>	Acciaio AISI 304 1.4301 (A2)
<i>Viteria</i>	Acciaio AISI 304 1.4301 (A2)
<i>Tenuta meccanica</i>	Inferiore: Carburo di silicio / NBR / AISI 304 Superiore: Allumina / Grafite / AISI 304
<i>Kit o-ring</i>	NBR
<i>Cuscinetti</i>	Inferiore: 6204-ZZ SKF, Superiore: 6204-ZZ SKF
<i>Olio</i>	Olio dielettrico, non inquinante, non tossico

Caratteristiche motore

<i>Tipo di motore</i>	Motore in bagno olio di costruzione robusta a gabbia di scoiattolo
<i>Tipo avviamento</i>	DOL (Diretto)
<i>Protezione</i>	Protezione termica incorporata a riavvio automatico (per monofase); con interruttore magnetotermico a cura dell'utente per trifase (vd optional quadri elettrici)
<i>Classe isolamento</i>	Classe F
<i>Num. poli</i>	2
<i>Servizio</i>	S1 (con pompa completamente immersa nel liquido)
<i>Raffreddamento</i>	Garantito dal liquido nel quale è immersa la pompa

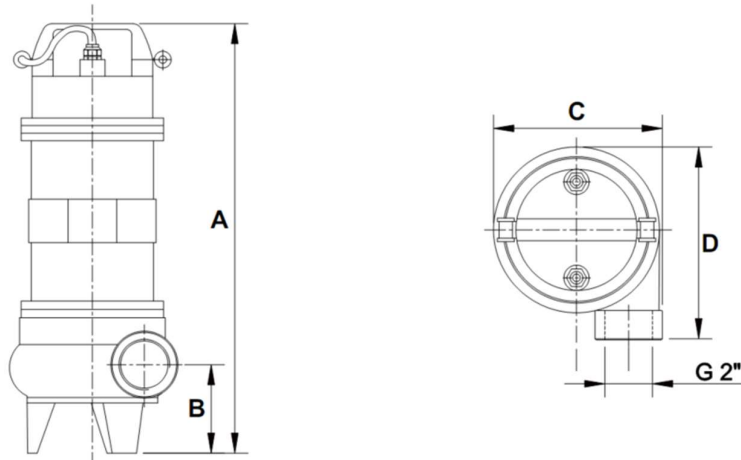
Optional disponibili

<i>Piede accoppiamento</i>	Piede accoppiamento modello 2" (connessione 2")
<i>Raccordo</i>	Raccordo portagomma 90° in ottone, 3 pezzi, 2" x 50mm
<i>Quadro elettrico</i>	Modello F5-0.5/3-1 per monofase, modello F6-0.5/10-3 per trifase
<i>Valvola di non ritorno</i>	Valvola di non ritorno professionale in ghisa 2" con sfera in NBR
<i>Galleggiante separato</i>	Con cavo 10 metri o cavo 20 metri da collegarsi ad un quadro elettrico F5-0.5/3-1 o F6-0.5/10-3
<i>Anodi</i>	Per evitare la corrosione da correnti galvaniche

Versioni speciali su richiesta

<i>Girante metallizzata</i>	Ricopertura della girante con carburo di molibdeno per applicazioni molto abrasive
-----------------------------	--

Dimensioni & peso



Modelli	Dimensioni (mm)					Imballo	Peso kg	Pompe per strato su EPAL
	A	B	C	D	G			
VORTEX 150	514	106	200	228	2"	295x255xH550	31,0	12
VORTEX 200							32,0	