

Modelli SAND 150
SAND 200

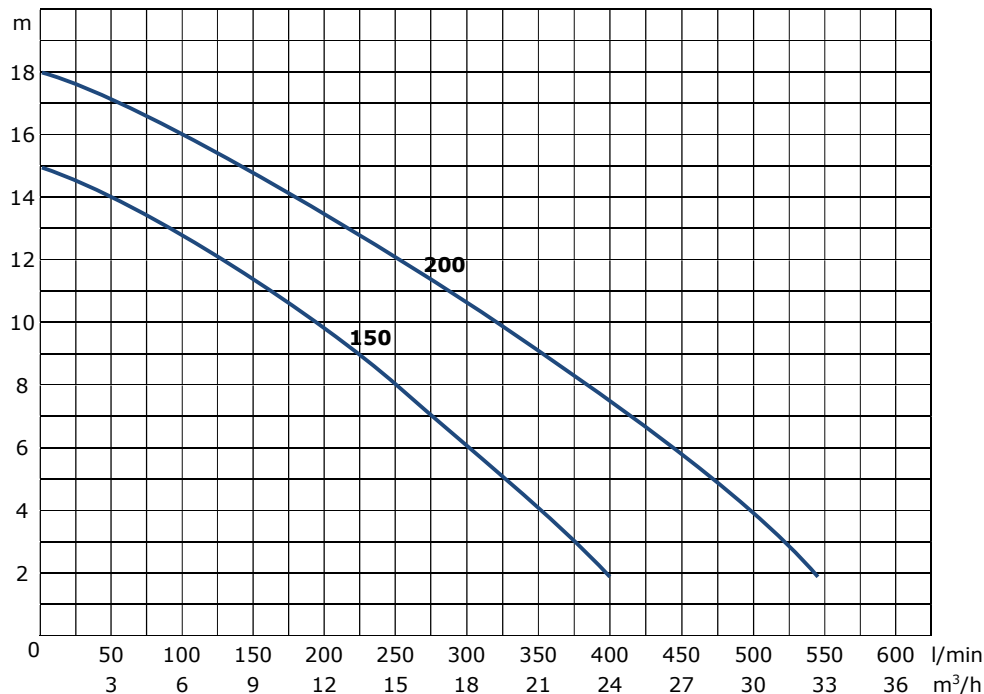
Descrizione Pompa di alta qualità e di costruzione robusta adatta al pompaggio di acqua sabbiosa e fangosa. Può essere installata in cantieri ed in generale in applicazioni di drenaggio.

Fluido pompato
Applicazione Acqua sabbiosa e fangosa
Max Densità 1100 kg/m³
Intervallo temperatura 0-40 °C 32-104 °F
Intervallo pH 6-10 pH



Prestazioni

Modelli		Prevalenza (m)							
		2	4	6	8	10	12	14	16
		Portata							
SAND 150	l/min	400	350	300	250	200	125	50	
	m ³ /h	24,0	21,0	18,0	15,0	12,0	7,5	3,0	
	l/s	6,67	5,83	5,00	4,17	3,33	2,08	0,83	
SAND 200	l/min	545	500	445	390	325	255	180	100
	m ³ /h	32,7	30,0	26,7	23,4	19,5	15,3	10,8	6,0
	l/s	9,08	8,33	7,42	6,5	5,42	4,25	3,00	1,67



Idraulica

<i>Tipo girante</i>	Girante bi-canale aperta
<i>Bocca uscita</i>	2" - orizzontale, filettata BSP (GAS) femmina
<i>Passaggio corpi solidi</i>	10mm
<i>Max prevalenza</i>	SAND 150: 15m (1.5 bar) SAND 200: 18m (1.8 bar)
<i>Max portata</i>	SAND 150: 400 l/min SAND 200: 550 l/min
<i>Min livello aspirazione</i>	110mm

Caratteristiche elettriche

Modelli	Potenza (P ₂)		rpm	Tensione V	ph	I _N A	Galleggiante incorporato	Condensatore μF
	HP	kW						
SAND 150 M	1.5	1.1	2850	230	1~	8,5	NO	30
SAND 150 MG							SI	
SAND 150 T				400	3~	3,5	NO	-
SAND 200 M	2.0	1.5	2850	230	1~	10,9	NO	40
SAND 200 MG							SI	
SAND 200 T				400	3~	4,6	NO	-

Caratteristiche tecniche

<i>IP</i>	68
<i>Tenuta</i>	Doppia tenuta meccanica indipendente in bagno d'olio
<i>Max. immersione</i>	5 metri
<i>Trattamento protettivo</i>	Verniciatura con epossidico bicomponente anti corrosione
<i>Liv. pressione acustica</i>	< 70dB

Componenti & Materiali

<i>Cavo</i>	Neoprene H07RN8F, lunghezza 10 metri; 3G1,5 con spina shuko pressofusa per monofase; 4G1,5 con terminali liberi per trifase
<i>Girante</i>	Ghisa EN-GJL-200
<i>Basamento</i>	Ghisa EN-GJL-200
<i>Corpo mandata</i>	Ghisa EN-GJL-200
<i>Cassa statore</i>	Ghisa EN-GJL-200
<i>Coperchio pompa</i>	Ghisa EN-GJL-200
<i>Albero motore</i>	Acciaio AISI 304 1.4301 (A2)
<i>Viteria</i>	Acciaio AISI 304 1.4301 (A2)
<i>Tenuta meccanica</i>	Inferiore: Carburo di silicio / NBR / AISI 304 Superiore: Allumina / Grafite / AISI 304
<i>Kit o-ring</i>	NBR
<i>Cuscinetti</i>	Inferiore: 6204-ZZ SKF, Superiore: 6204-ZZ SKF
<i>Olio</i>	Olio dielettrico, non inquinante, non tossico

Caratteristiche motore

<i>Tipo di motore</i>	Motore in bagno olio di costruzione robusta a gabbia di scoiattolo
<i>Tipo avviamento</i>	DOL (Diretto)
<i>Protezione</i>	Protezione termica incorporata a riavvio automatico (per monofase); con interruttore magnetotermico a cura dell'utente per trifase (vd optional quadri elettrici)
<i>Classe isolamento</i>	Classe F
<i>Num. poli</i>	2
<i>Servizio</i>	S1 (con pompa completamente immersa nel liquido)
<i>Raffreddamento</i>	Garantito dal liquido nel quale è immersa la pompa

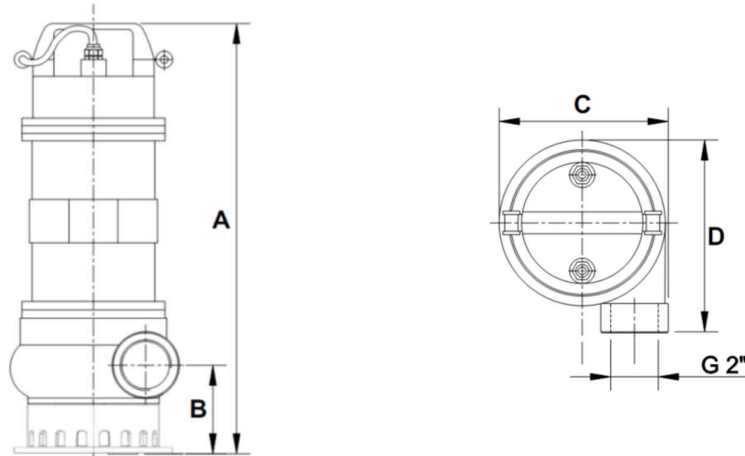
Optional disponibili

<i>Piede accoppiamento</i>	Piede accoppiamento modello 2" (connessione 2")
<i>Raccordo</i>	Raccordo portagomma 90° in ottone, 3 pezzi, 2" x DN50mm
<i>Manichetta</i>	Appiattibile composta di tre strati in PVC e tessuto ad alta resistenza. Adatta al pompaggio di liquidi abrasivi.
<i>Quadro elettrico</i>	Modello F5-0.5/3-1 per monofase, modello F6-0.5/10-3 per trifase
<i>Valvola di non ritorno</i>	Valvola di non ritorno professionale in ghisa 2" con sfera in NBR
<i>Galleggiante separato</i>	Con cavo 10 metri o cavo 20 metri da collegarsi ad un quadro elettrico F5-0.5/3-1 o F6-0.5/10-3
<i>Anodi</i>	Per evitare la corrosione da correnti galvaniche

Versioni speciali su richiesta

<i>Girante metallizzata</i>	Ricopertura della girante con carburo di molibdeno per applicazioni molto abrasive
-----------------------------	--

Dimensioni & peso



Modelli	Dimensioni (mm)					Imballo	Peso kg	Pompe per strato su EPAL
	A	B	C	D	G			
SAND 150	521	113	200	228	2"	295x255xH550	34,0	12
SAND 200							35,0	