

# POMPE CENTRIFUGHE MONOGIRANTI


## SINGLE-STAGE CENTRIFUGAL PUMPS

SERIE CIR



SERIE AGRI




 Pompe centrifughe con grosse portate particolarmente indicate per l'irrigazione. Sicurezza di funzionamento e rendimento elevato. Massima profondità di aspirazione consigliata: 1 metro.

Corpo pompa in ghisa. Girante in ottone di tipo chiuso per la serie AGRI, di tipo aperto in ghisa per la serie CIR. Tenuta meccanica in ceramica/grafite. Motore chiuso autoventilato. Albero in acciaio inox.

Tensione monofase con protezione termica incorporata; tensione trifase con protezione a cura dell'utente.


Protezione IP 44. Isolamento classe F. Temperatura massima dell'acqua da pompare 40 °C.

 Centrifugal pumps with large capacity suitable for irrigation systems. High performance. Maximum suggested suction head: 1 metre.

Pump body in cast iron. Closed type impeller in brass on the series AGRI, open type impeller in cast-iron on the series CIR. Mechanical seal in ceramic/graphite. Closed self-ventilated motor. Shaft in stainless steel.

Single-phase voltage with built-in motor protector. The three-phase pumps must be protected by a fused remote isolator switch.

Protection class IP 44. Insulation class F. Max. temperature of pumped water 104 °F (40 °C).

 Pompes centrifuges avec des gros débits indiquées pour installations industrielles et agricoles. Sécurité de fonctionnement et rendement élevé. Profondeur maximum d'aspiration recommandée: 1 mètre.

Corps de pompe en fonte. Roue en laiton de type fermé pour la série AGRI, roue en fonte de type ouvert pour la série CIR. Garniture mécanique en céramique/graphite. Moteur enfermé avec ventilation extérieure. Arbre en acier inox.

Bobinage monophasé avec protection thermique incorporée; bobinage triphasé avec protection par l'utilisateur.

Protection IP 44. Isolation classe F. Température max. de l'eau pompée 40 °C.

 Kreiselpumpen mit grosser Fördermenge zur Hauswasserversorgung und für Bewässerungsanlagen.

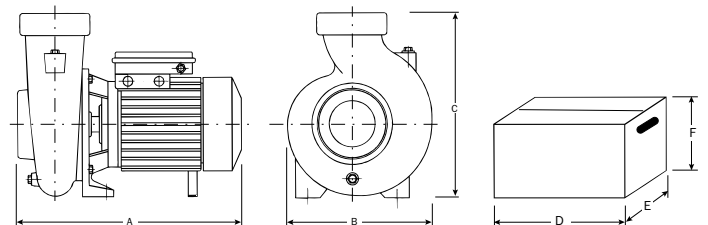
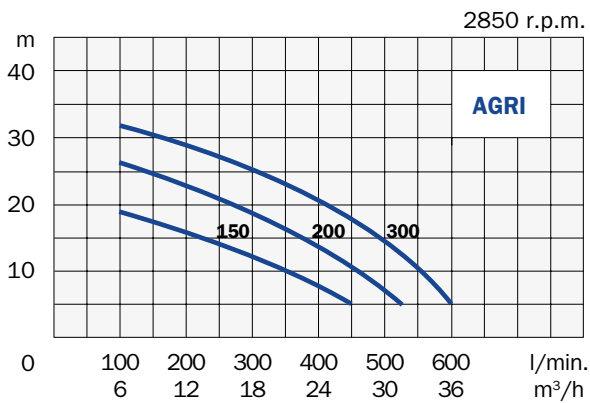
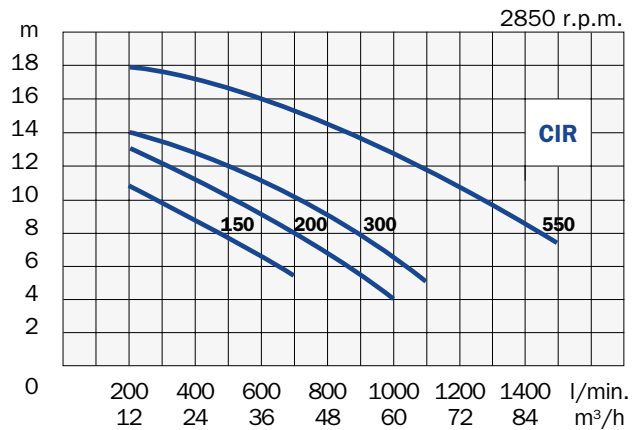
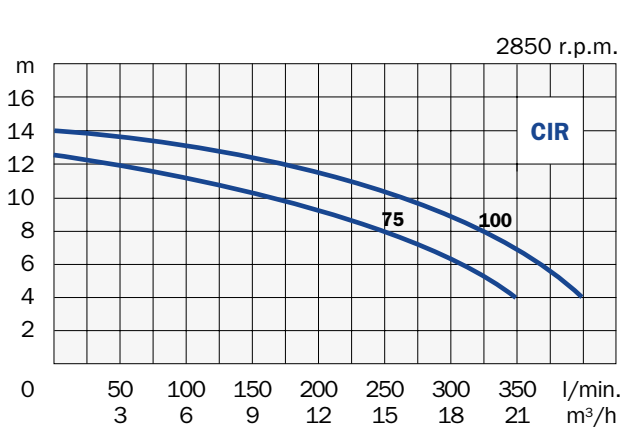
Die Pumpen sind aus hochwertigen Materialien hergestellt und haben eine sehr hohe Förderleistung. Empfohlene maximale Saughöhe: 1 Meter.

Pumpengehäuse aus Grauguß. Geschlossenes Laufrad aus Messing bei Pumpen AGRI, offenes Laufrad aus Grauguß bei Pumpen CIR. Keramik/Graphit Gleitringdichtung. Antriebswelle aus rostfreiem Stahl.

Einphasenspannung mit thermischen Motorschutz; Dreiphasenspannung mit Motorvollschutz nach Benutzersorge.

IP 44 Schutz. Isol. Klasse F. Max. Temperatur der Flüssigkeit: 40 °C.

Modello Model Modèle Modell	Potenza Power Puissance Pferdestärke		Tensione Voltage Bobinage Spannung V-Hz-ph	A	Portata - Capacity - Débit - Fördermenge (l/min)							
	HP	kW			Prevalenza - Head - Hauteur - Förderhöhe (m)							
					50	200	400	600	800	1000	1200	1400
<b>CIR 75</b>	0,75	0,55	230-50-1	4,5	12	9						
			230/400-50-3	1,6/0,8								
<b>CIR 100</b>	1	0,75	230-50-1	5,0	14	11	4					
			230/400-50-3	2,2/1,3								
<b>CIR 150</b>	1,5	1,1	230-50-1	8,0	11	9	7					
			230/400-50-3	4,8/2,8								
<b>CIR 200</b>	2	1,5	230-50-1	10,0	13	11	9	7	4			
			230/400-50-3	6,7/3,8								
<b>CIR 300</b>	3	2,2	230/400-50-3	9,5/5,2	14	13	11	9	7			
<b>CIR 550</b>	5,5	4	230/400-50-3	14,0/9,0	18	17	16	14	13	11	8	
<b>AGRI 150</b>	1,5	1,1	230-50-1	9,4	20	16	8					
			230/400-50-3	5,4/3,1								
<b>AGRI 200</b>	2	1,5	230-50-1	11,7	28	23	14					
			230/400-50-3	7,3/4,0								
<b>AGRI 300</b>	3	2,2	230/400-50-3	9,0/5,3	33	29	21	5				



Modello Model Modèle Modell	Aspirazione Suction Aspiration Saug-Seite	Mandata Discharge Refoulement Druck-Seite	Dimensioni - Dimensions - Masstabelle						Peso Weight Poids Gewicht kg
			mm						
			A	B	C	D	E	F	
<b>CIR 75</b>	2" - DN 50	2" - DN 50	330	170	230	360	200	250	14
<b>CIR 100</b>	2" - DN 50	2" - DN 50	330	170	230	360	200	250	15
<b>CIR 150</b>	2" - DN 50	2" - DN 50	370	180	285	420	250	330	22
<b>CIR 200</b>	3" - DN 80	3" - DN 80	370	220	290	420	250	330	24
<b>CIR 300</b>	3" - DN 80	3" - DN 80	370	240	300	420	250	330	25
<b>CIR 550</b>	4" - DN 100	4" - DN 100	466	245	291	540	290	360	37
<b>AGRI 150</b>	2" - DN 50	2" - DN 50	370	210	280	400	240	340	24
<b>AGRI 200</b>	2" - DN 50	2" - DN 50	370	210	280	400	240	340	25
<b>AGRI 300</b>	2" - DN 50	2" - DN 50	370	210	280	400	240	340	26