


POMPE CENTRIFUGHE MONOBLOCCO

CLOSE COUPLED CENTRIFUGAL PUMPS

SERIE CF




 Pompe centrifughe monoblocco che trovano impiego in campo civile, agricolo e industriale: alimentazione di autoclavi, impianti di condizionamento, irrigazioni, ecc. Sono adatte al pompaggio di acqua pulita. Massima profondità di aspirazione consigliata: 1 metro.

Corpo pompa in ghisa. Girante in ottone nei modelli fino a 5,5 HP; girante in ghisa sugli altri modelli. Tenuta meccanica in ceramica/grafite. Motore chiuso autoventilato. Albero in acciaio inox AISI 304.

Tensione trifase 230/400V sui modelli fino a 5,5 HP; tensione trifase 400/690V per potenze superiori. Protezione a cura dell'utente.


Protezione IP 55. Isolamento classe F. Temperatura massima dell'acqua da pompare 70 °C.

 Close coupled single-stage centrifugal pumps suitable for pumping clean water. They are used in civil, industrial and agricultural plants: water supply, irrigations, feeding of steam boilers, heating and conditioning plants, etc. Maximum suggested suction head: 1 metre.

Pump body in cast iron. Impeller in brass on models up to 4,0 kW; in cast iron on other models. Mechanical seal in ceramic/carbon. Closed self-ventilated motor. Shaft in stainless steel AISI 304.

Three-phase voltage 230/400V on models up to 4,0 kW; three-phase voltage 400/690V on other models. The three-phase pumps must be protected by a fused remote isolator switch.

Protection class IP 55. Insulation class F. Max. temperature of pumped water 158 °F (70 °C).

 Pompes centrifuges monobloc indiquées pour plusieurs emplois dans les installations domestiques, industrielles et agricoles: approvisionnement d'eau, irrigations, groupes surpresseurs, conditionnement thermique, etc.

Elles sont indiquées pour le pompage d'eau propre. Profondeur maximum d'aspiration recommandée: 1 mètre.

Corps de pompe en fonte. Roue en laiton sur les modèles jusqu'à 5,5 CV; roue en fonte sur les autres modèles. Garniture mécanique en céramique/graphite. Moteur enfermé avec ventilation extérieure. Arbre en acier inox AISI 304.

Bobinage triphasé 230/400V sur les modèles jusqu'à 5,5 CV; bobinage triphasé 400/690V sur les autres modèles. Protection par l'utilisateur.

Protection IP 55. Isolation classe F. Température max. de l'eau pompée 70 °C.

 Kreiselpumpen in Blockbauweise.

Ideal für verschiedene Anforderungen im Haushalt, in der Landwirtschaft oder in der Industrie zur Wasserversorgung, zur Bewässerung usw. Diese Pumpen sind nur für sauberes Wasser geeignet. Empfohlene maximale Saughöhe: 1 Meter

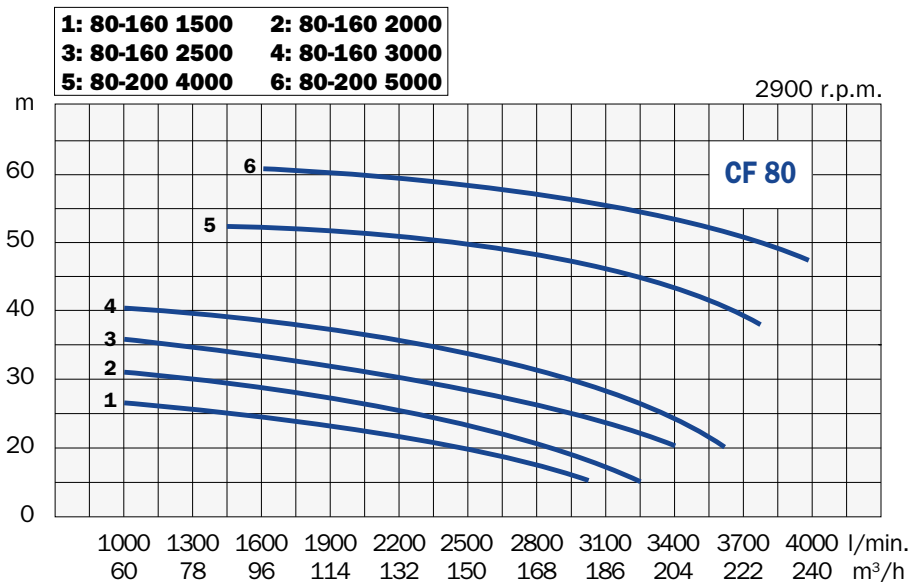
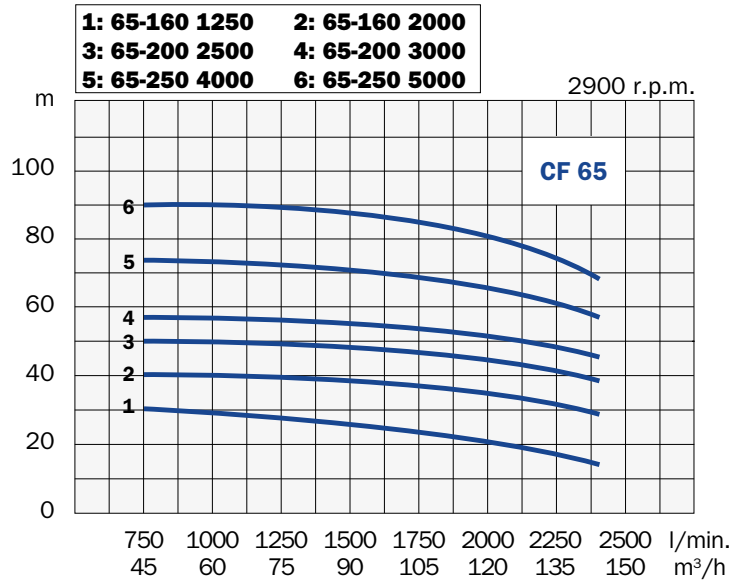
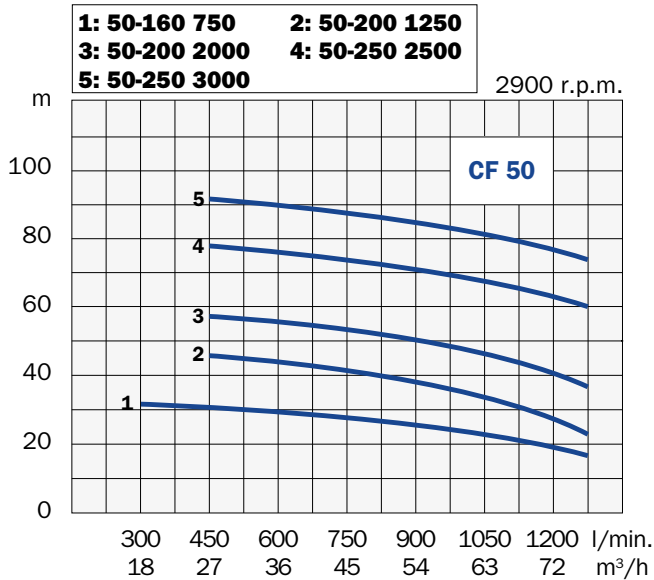
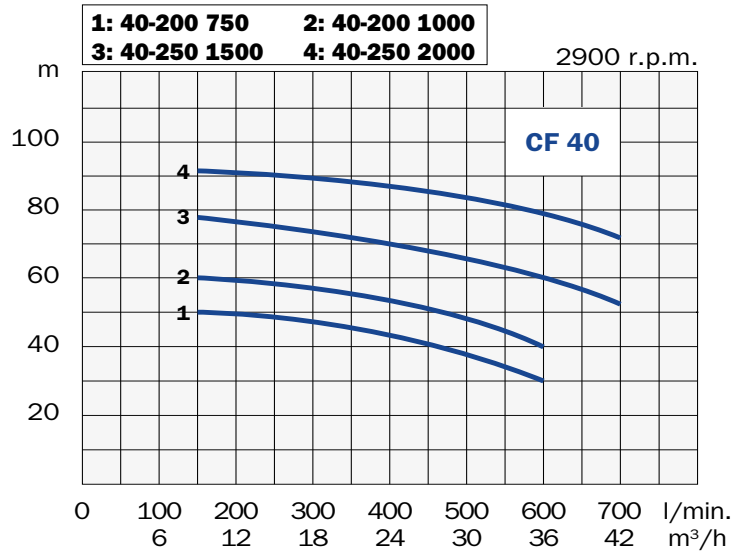
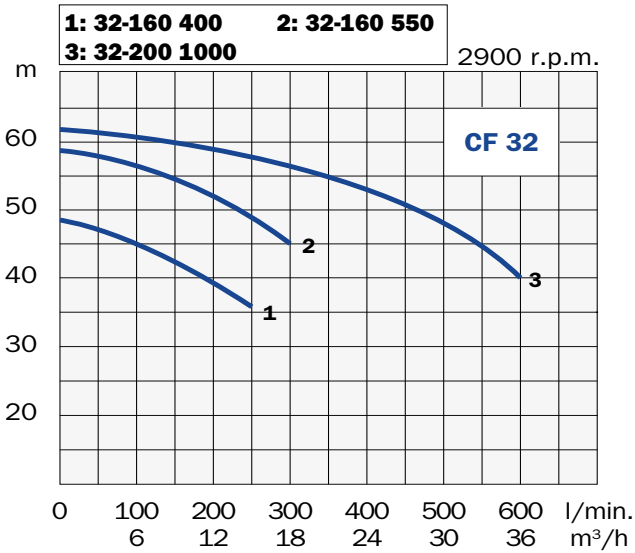
Pumpengehäuse aus Grauguß. Laufrad aus Messing bei den Modellen bis zu 4 kW; Laufrad aus Grauguß bei allen anderen Modellen. Gleitringdichtung aus Keramik/Graphit. Antriebswelle aus rostfreiem Stahl.

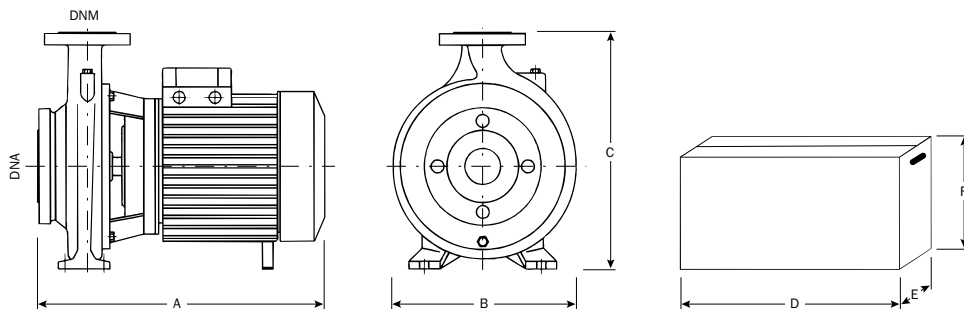
Dreiphasenspannung 230/400V bei den Modellen bis zu 4 kW; Dreiphasenspannung 400/690V bei allen anderen Modellen. Motorvollschutz nach Benutzersorge.

IP 55 Schutz. Isol. Klasse F. Max. Temperatur der Flüssigkeit: 70 °C.

Modello Model Modèle Modell	Potenza Power Puissance Pferdestärke		Tensione Voltage Bobinage Spannung	A	Prevalenza - Head - Hauteur - Förderhöhe (m)							
	HP	kW			V-Hz-ph	A.	Portata - Capacity - Débit - Fördermenge (m ³ /h)					
CF 32	HP	kW	V-Hz-ph	A.	0	6	9	12	18	24	30	36
CF 32-160 400	4	3	230/400-50-3	11,6/6,8	48	45	42	39				
CF 32-160 550	5.5	4	230/400-50-3	16,0/9,2	58	57	55	52	45			
CF 32-200 1000	10	7.5	400/690-50-3	16,0/9,5	62	61	60	58	57	53	48	40
CF 40	HP	kW	V-Hz-ph	A.	0	6	12	18	24	30	36	42
CF 40-200 750	7.5	5.5	400/690-50-3	13,0/7,5	50	49	49	47	43	37	30	
CF 40-200 1000	10	7.5	400/690-50-3	16,0/9,5	61	60	59	57	53	48	40	
CF 40-250 1500	15	11	400/690-50-3	25,0/14,4	79	78	77	73	70	66	60	52
CF 40-250 2000	20	15	400/690-50-3	32,0/18,5	92	91	91	90	87	83	79	72
CF 50	HP	kW	V-Hz-ph	A.	0	18	27	36	45	54	63	72
CF 50-160 750	7.5	5.5	400/690-50-3	14,0/8,0	33	32	31	29	28	25	23	19
CF 50-200 1250	12.5	9.5	400/690-50-3	18,0/10,4	48		46	44	41	38	34	27
CF 50-200 2000	20	15	400/690-50-3	28,0/16,2	58		57	56	53	50	46	40
CF 50-250 2500	25	18.5	400/690-50-3	41,5/24,0	80		79	76	73	71	68	63
CF 50-250 3000	30	22	400/690-50-3	49,0/28,0	92		91	90	87	85	81	77
CF 65	HP	kW	V-Hz-ph	A.	0	45	60	75	90	105	120	135
CF 65-160 1250	12.5	9.5	400/690-50-3	19,5/11,5	32	31	29	28	26	23	21	17
CF 65-160 2000	20	15	400/690-50-3	27,0/15,6	41	40	40	39	38	37	35	32
CF 65-200 2500	25	18.5	400/690-50-3	39,0/22,5	51	50	50	49	48	47	44	42
CF 65-200 3000	30	22	400/690-50-3	45,0/26,0	59	58	58	57	55	53	52	48
CF 65-250 4000	40	30	400/690-50-3	63,5/35,0	74	73	73	72	71	69	65	61
CF 65-250 5000	50	37	400/690-50-3	74,5/44,0	91	90	90	89	88	85	81	74
CF 80	HP	kW	V-Hz-ph	A.	0	60	78	96	132	168	204	240
CF 80-160 1500	15	11	400/690-50-3	21,0/12,1	27	26	25	24	22	18		
CF 80-160 2000	20	15	400/690-50-3	26,0/15,0	32	31	29	28	25	21		
CF 80-160 2500	25	18.5	400/690-50-3	35,0/20,2	37	36	34	33	30	27	20	
CF 80-160 3000	30	22	400/690-50-3	41,0/23,7	41	40	39	38	35	32	24	
CF 80-200 4000	40	30	400/690-50-3	63,5/36,0	53			52	51	48	43	
CF 80-200 5000	50	37	400/690-50-3	74,5/44,0	62			61	59	57	53	47

*On request other voltages are available





Modello Model Modèle Modell	Aspirazione Suction Aspiration Saug-Seite	Mandata Discharge Refoulement Druck-Seite	Dimensioni - Dimensions - Masstabelle mm						Peso Weight Poids Gewicht kg
			A	B	C	D	E	F	
CF 32									
CF 32-160 400	2" - DN50	1"1/4 - DN32	450	261	340	540	290	360	44
CF 32-160 550	2" - DN50	1"1/4 - DN32	450	261	340	540	290	360	46
CF 32-200 1000	2" - DN50	1"1/4 - DN32	541	268	340	660	350	600	72
CF 40									
CF 40-200 750	2"1/2 - DN65	1"1/2 - DN40	560	275	340	660	350	600	70
CF 40-200 1000	2"1/2 - DN65	1"1/2 - DN40	560	275	340	660	350	600	75
CF 40-250 1500	2"1/2 - DN65	1"1/2 - DN40	600	310	405	660	350	600	94
CF 40-250 2000	2"1/2 - DN65	1"1/2 - DN40	600	310	405	660	350	600	98
CF 50									
CF 50-160 750	2"1/2 - DN65	2" - DN50	560	256	340	660	350	530	68
CF 50-200 1250	2"1/2 - DN65	2" - DN50	565	287	360	660	350	530	83
CF 50-200 2000	2"1/2 - DN65	2" - DN50	605	287	360	660	350	530	95
CF 50-250 2500	2"1/2 - DN65	2" - DN50	725	332	405	810	360	530	135
CF 50-250 3000	2"1/2 - DN65	2" - DN50	725	332	405	810	360	530	145
CF 65									
CF 65-160 1250	3" - DN80	2"1/2 - DN65	565	269	360	660	350	530	82
CF 65-160 2000	3" - DN80	2"1/2 - DN65	565	269	360	660	350	530	97
CF 65-200 2500	3" - DN80	2"1/2 - DN65	725	330	405	810	360	530	135
CF 65-200 3000	3" - DN80	2"1/2 - DN65	725	330	405	810	360	530	145
CF 65-250 4000	3" - DN80	2"1/2 - DN65	776	360	455	820	400	600	239
CF 65-250 5000	3" - DN80	2"1/2 - DN65	788	360	455	820	400	600	253
CF 80									
CF 80-160 1500	4" - DN100	3" - DN80	635	328	405	660	350	530	97
CF 80-160 2000	4" - DN100	3" - DN80	635	328	405	660	350	530	117
CF 80-160 2500	4" - DN100	3" - DN80	755	330	405	810	360	530	140
CF 80-160 3000	4" - DN100	3" - DN80	755	330	405	810	360	530	150
CF 80-200 4000	4" - DN100	3" - DN80	840	355	405	850	380	530	233
CF 80-200 5000	4" - DN100	3" - DN80	840	355	405	850	380	530	247