

POMPE SOMMERSE PER USO DOMESTICO 4” SUBMERGED PUMPS FOR DOMESTIC USE 4”

WELL P 100 BRASS



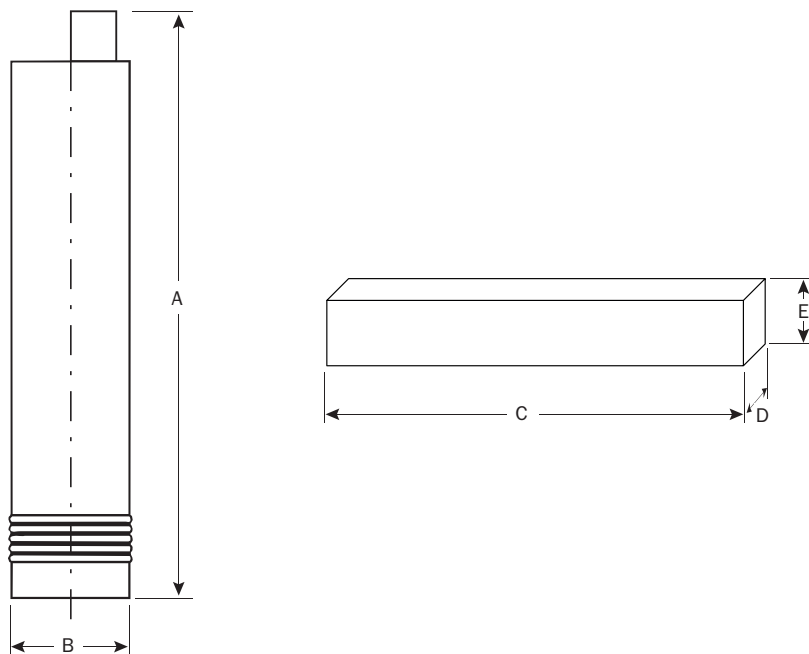
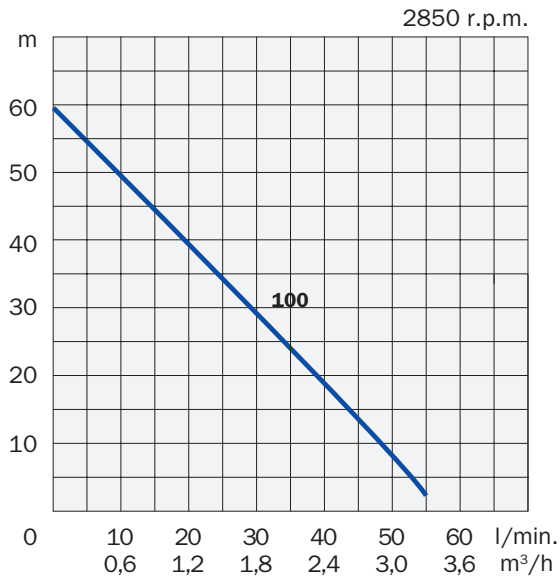
IT Pompe sommerse per uso domestico adatte al pompaggio di acqua pulita. Albero motore in acciaio inox AISI 420. Doppia tenuta meccanica in bagno d’olio. Isolamento classe B. Protezione: IP 68. Temperatura massima dell’acqua da pompare 30 °C. Corpo mandata e girante periferica in ottone, motore a bagno d’olio, cavo di alimentazione da 15 metri con control box, condensatore e protezione a riarmo manuale posizionati alla fine del cavo.

GB Submerged pumps for domestic use suitable to pump clean water. Motor shaft in stainless steel AISI 420. Double mechanical seal in oil chamber. Insulation class B. Protection class: IP 68. Max. temperature of the pumped liquid 86 °F (30 °C). Discharge body and peripheral impeller in brass, oil bathed motor, 15 metres supply cable, control box with capacitor and manual reset protection positioned at the end of the cable.

FR Pompes de forage pour le pompage d’eau claire. Arbre moteur en acier inox AISI 420. Double garniture mécanique en chambre d’huile. Isolation classe B. Protection: IP 68. Température max. de l’eau pompée 30 °C. Corps de refoulement et roue périphérique en laiton, moteur à bain d’huile, câble électrique de 15 mètres, control box avec condensateur et protection à réarmement manuel à la fin du câble.

DE Unterwasserpumpen für die Hauswasserversorgung für das saubere Wasser. Antriebswelle aus rostfreiem Stahl AISI 420. Ölgekühlte Doppel-Gleitringdichtung. Isol. Klasse B. IP 68 Schutz. Max. Temperatur der Flüssigkeit 30 °C. Auslaßgehäuse und Peripheralrad aus Messing, Ölgekühlter Tauchmotor, Schutzvorrichtung mit manueller Rückstellung im Netzkabel. 15 Meter Kabel H07RNF.

Modello Model Modèle Modell	Potenza Power Puissance Pferdestärke		Tensione Voltage Bobinage Spannung V-Hz-ph	A	Numero stadi Number stages Nombre étages Stufenzahl N.	Portata - Capacity - Débit - Fördermenge (l/min)				
	HP	kW				10	20	30	40	50
						Prevalenza - Head - Hauteur - Förderhöhe (m)				
WELL P 100 BRASS	1	0,75	230-50-1	6,0	1	49	40	29	19	8



Modello Model Modèle Modell	Mandata Discharge Refoulement Druck-Seite	Dimensioni - Dimensions - Masstabelle					Peso Weight Poids Gewicht kg
		mm					
		A	B	C	D	E	
WELL P 100 BRASS	1" - DN 25	495	95 (4")	585	265	290	14